



impact*Santé*

AVENUE DE THIERSVAUX, 2 - 4802 HEUSY

WWW.IMPACTSANTE.BE

THERAPIE PAR ONDES DE CHOC



THERAPIE PAR ONDES DE CHOC

SOULAGEMENT RAPIDE ET EFFICACE DE LA DOULEUR

- ◇ Solution unique et non-invasive pour les pathologies associées au système musculo-squelettique
- ◇ Seulement trois à quatre traitements nécessaires, avec une semaine d'intervalle
- ◇ Une séance de la thérapie ne prend environ que 10 minutes

DIFFÉRENTS DOMAINES D'APPLIICATION

- ◇ Orthopédie
- ◇ Réhabilitation
- ◇ Médecine du sport

LARGE GAMME DE THÉRAPIES

RÉSULTATS SCIENTIFIQUEMENT PROUVÉS

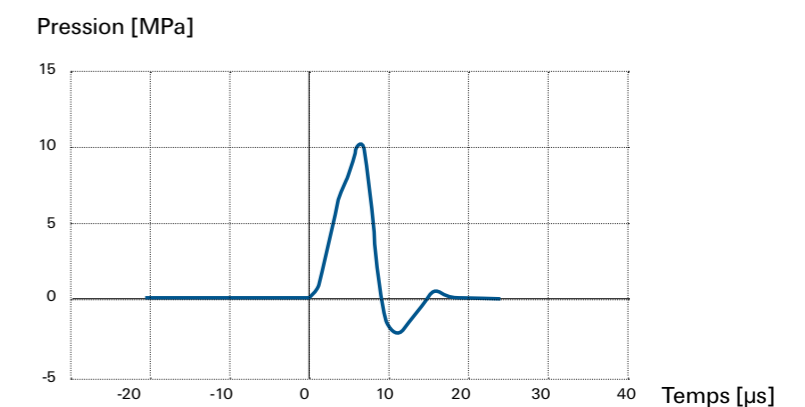
RETOUR RAPIDE DE L'INVESTISSEMENT

COMMENT FONCTIONNE L'ONDE DE CHOC?

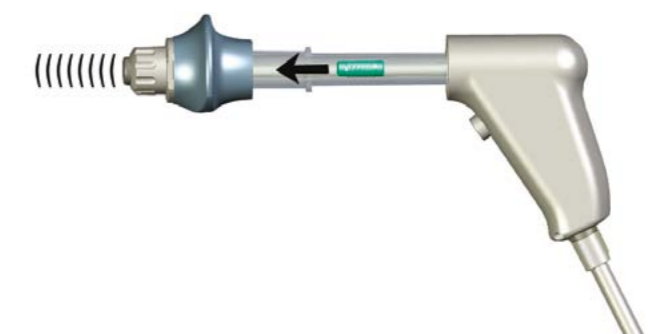
Les ondes de choc sont des ondes acoustiques qui transmettent une énergie élevée jusqu'au point douloureux, aux tissus fibreux ou myosquelettique en phase subaiguë, subchronique ou chronique.

Cette énergie favorise le processus de guérison, régénération et la réparation des tendons et des tissus mous.

- ◇ L'onde de choc est caractérisée par un changement soudain de pression et une haute amplitude non périodique.



- ◇ L'énergie cinétique du projectile, créée par l'air comprimé, est transférée à l'émetteur au bout de l'applicateur.



info@btlmed.fr
www.btlmed.fr
www.ondesdechoc.eu

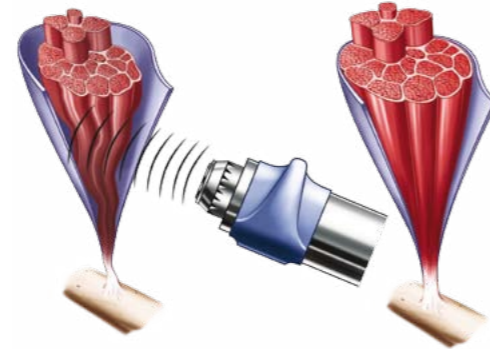
Tous les droits sont réservés. Toutes les précautions pour offrir des informations précises et pour suivre les mises à jour ont été prises, nous ne serons donc tenus pour responsables pour aucune erreur ou faute de frappe rencontrée dans ce catalogue. Les produits et leurs activités spécifiques, comme montrés dans ce catalogue, peuvent changer sans préavis.

EFFETS MEDICAUX

EFFET ANALGÉSIQUE - ÉLIMINATION DE LA DOULEUR

◇ Diminution de la tension musculaire, inhibition des spasmes

L'Hyperémie est l'un des effets de base de la thérapie par ondes de choc dans le corps. Elle offre un meilleur approvisionnement de l'énergie aux muscles hypertoniques et leurs structures ligamentaires. De plus, il provoque la diminution des interactions pathologiques entre l'actine et la myosine. Cela mène à la réduction de la tension musculaire qui est souvent douloureuse pour le patient.



◇ Amélioration de la dispersion de la Substance P

L'activité de la substance P (médiateur de la douleur et du facteur de croissance) conduit à la stimulation des fibres afférentes nociceptives. Elle soutient également le développement d'un œdème et soutient la sécrétion d'histamine. La réduction de sa concentration diminue la douleur dans la zone affectée et diminue le risque de développement d'un œdème.

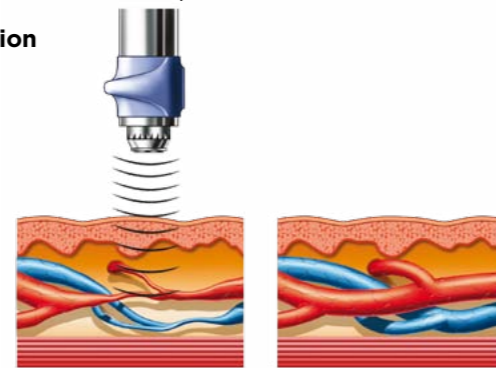
ACCÉLÉRATION DE LA GUÉRISON

◇ Augmentation de la production de collagène

La production d'une quantité suffisante de collagène est une condition nécessaire pour le processus de réparation des structures endommagées ligamentaires et myosquelettique. La technologie SWT stimule la production de collagène dans les tissus profonds

◇ Amélioration du métabolisme et de la microcirculation

La technologie SWT accélère l'élimination des métabolites nociceptifs, augmente l'oxygénation et fournit une source d'énergie aux tissus endommagés. Elle supporte l'élimination de l'histamine, LA et d'autres agents irritants qui sont de nature essentiellement acide.



RÉSTAURATION DE LA MOBILITÉ

◇ Dissolution des fibroblastes calcifiés

La technologie SWT dissout les fibroblastes calcifiés et commence la décalcification biochimique premièrement de calcaria et deuxièmement les symptômes de l'arthrose.

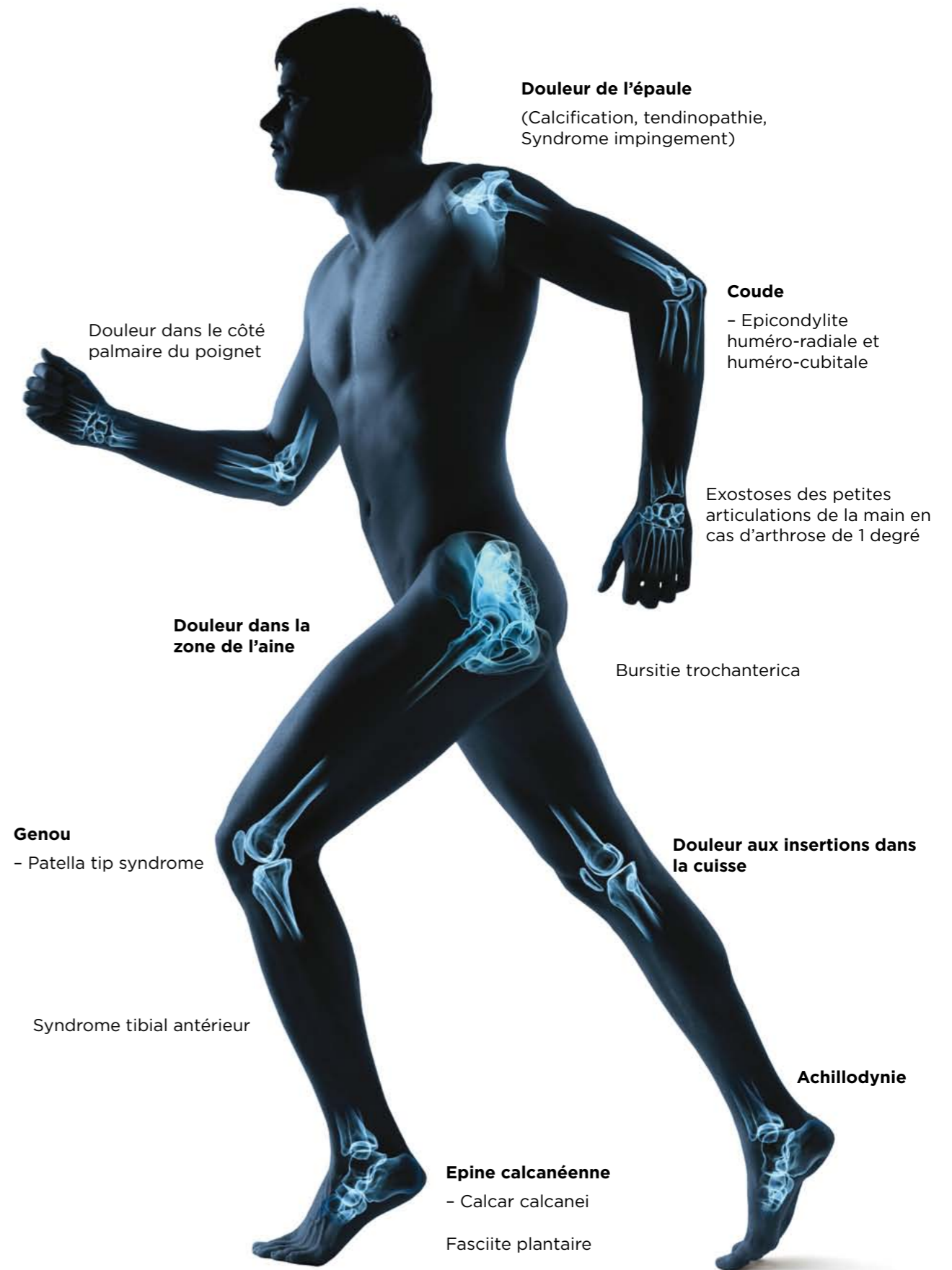


Avant le traitement par ondes de choc



Après la 3ème application de SWT

INDICATIONS LES PLUS COURANTES



Douleur de l'épaule

(Calcification, tendinopathie, Syndrome impingement)

Coude

- Epicondylite huméro-radiale et huméro-cubitale

Douleur dans le côté palmaire du poignet

Exostoses des petites articulations de la main en cas d'arthrose de 1 degré

Douleur dans la zone de l'aîne

Bursite trochanterica

Genou

- Patella tip syndrome

Douleur aux insertions dans la cuisse

Syndrome tibial antérieur

Achillodynie

Epine calcanéenne

- Calcar calcanei

Fasciite plantaire

◇ Points gâchettes

◇ Enthésopathies chroniques



BTL-6000 SWT TOPLINE

EQUIPEMENT D'ONDES DE CHOC PUISSANT & COMPACT

- ◇ Pression jusqu'à 4 bars
- ◇ Fréquence jusqu'à 15Hz



Système BTL-6000 SWT Topline avec guéridon

UTILISATION TACTILE

- ◇ Utilisation intuitive avec écran couleur tactile (5.7")



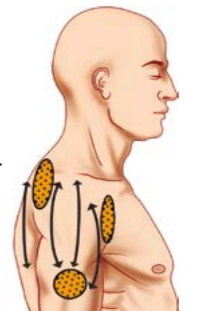
FACILMENT TRANSPORTABLE

- ◇ Seulement 7kg y compris le compresseur intégré



FACILE A UTILISER PAR N'IMPORTE QUEL THERAPEUTE

- ◇ Encyclopédie thérapeutique avec des images anatomique en couleur
- ◇ Possibilité de l'utilisateur définir des thérapies, pour les utilisateurs expérimentés



APPLICATEUR ERGONOMIQUE

- ◇ Ergonomie conçue par les utilisateurs



BTL-5000 SWT POWER

L'ONDE DE CHOC LA PLUS PUISSANTE

- ◇ Haute pression jusqu'à 5 bars
- ◇ Haute fréquence jusqu'à 22Hz



BTL-5000 SWT Power

UTILISATION TACTILE

- ◇ Utilisation intuitive avec écran couleur tactile (8.4")



FACILE À UTILISER PAR N'IMPORTE QUEL THERAPEUTE

- ◇ Encyclopédie thérapeutique avec des images anatomique en couleur
- ◇ Possibilité de l'utilisateur définir des thérapies, pour les utilisateurs expérimentés

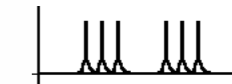


APPLICATEUR ERGONOMIQUE POUR UNE UTILISATION FACILE

- ◇ Ergonomie conçue par les utilisateurs

MODE BURST

- ◇ Pour les patients extrasensibles



SYSTÈME MODULAIRE

- ◇ Thérapies jusqu'à 4-en-1

THÉRAPIES 4-EN-1

LA SEULE SWT COMBINÉE AVEC D'AUTRES THÉRAPIES PHYSIQUES

Le BTL-5000 SWT POWER donne à l'utilisateur une large gamme de possibilités thérapeutiques ainsi que l'opportunité de rentabiliser votre investissement, espace et temps.

Le BTL-5000 SWT peut être combiné avec:

- ◇ Electrothérapie
- ◇ Thérapie d'ultrason
- ◇ Thérapie laser
- ◇ Magnétothérapie



THÉRAPIE PAR ONDES DE CHOC

- ◇ Dissolution des fibroblastes calcifiés
- ◇ Augmentation de la production de collagène
- ◇ Diminution de la tension musculaire
- ◇ Effet analgésique



THÉRAPIE LASER

- ◇ Bio-stimulation
- ◇ Effets régénérateurs
- ◇ Effets anti-inflammatoires



ÉLECTROTHÉRAPIE

- ◇ Effet analgésique
- ◇ Effet spasmolytique
- ◇ Relaxation musculaire



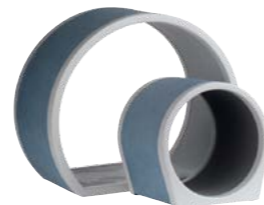
THÉRAPIE D'ULTRASON

- ◇ Relaxation musculaire
- ◇ Effet anti-œdème



MAGNÉTHÉRAPIE

- ◇ Accélère le processus de modélisation, la guérison du squelette et des tissus mous
- ◇ Effet anti-œdème



ERGONOMIE CONÇUE PAR LES UTILISATEURS

POIGNÉE DE FORME ERGONOMIQUE

- ◇ La forme ergonomique de la poignée ("pistolet") permet une prise en main confortable de l'applicateur
- ◇ La forme de l'applicateur la plus confortable sur le marché



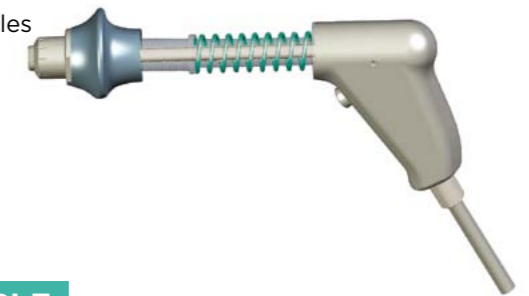
POIGNÉE ERGONOMIQUE SPECIALE

- ◇ Empêche le glissement de l'applicateur de la main du thérapeute pendant le traitement.
- ◇ La forme ergonomique permet au thérapeute de tenir l'applicateur dans de nombreuses positions différentes. L'applicateur peut être saisi dans la main droite ou gauche et peut être utilisé confortablement par les hommes ou femmes.
- ◇ Fournit un appui suffisant pour la main du thérapeute pour éviter la fatigue pendant une utilisation prolongée.



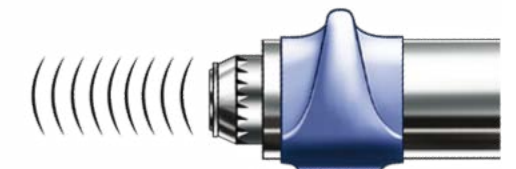
ÉLIMINATION DES ONDES RÉFLÉCHIES

- ◇ Le ressort de l'applicateur exclut le transfert des ondes vers la main du thérapeute
- ◇ Assure le contact approprié de l'applicateur avec les tissus traités pendant la thérapie
- ◇ Amortisseur d'air intégré



EMETTEURS À FOCALISATION MULTIPLE

- ◇ Emetteurs créés spécialement à plusieurs points focaux
- ◇ Permet la transmission plus efficace d'énergie dans le tissu cible



OPERATION SIMPLE

SEULEMENT 3 ÉTAPES

1. Localisez les zones douloureuses par palpation;
2. Appliquez le gel;
3. Délivrez les ondes de choc.



Localisez les zones douloureuses



Appliquez le gel



Délivrez les ondes de choc

ENCYCLOPÉDIE THÉRAPEUTIQUE BTL FACILE A UTILISER

Suivant les dernières recherches médicales, BTL a conçu l'encyclopédie de la thérapie par ondes de choc pour un traitement facile et efficace.

EXEMPLE:

Programme	W-0108 épicondylite radiale/ cubitale
Paramètres de thérapie	type de chocs: en continu pression: 2 bar fréquence: 10 Hz Nombre d'impulsions: 2000
Diamètre de la tête	15 mm
Position du patient	Couché sur le dos ou assis, avec bras fléchés confortablement en appui sur une surface de préférence de rembourrage doux.
Fréquence de traitement	5-10 jours
Nombre de traitement	3-5 séances
Processus du traitement	Localisation manuelle des points douloureux dans la zone épicondylite huméro-radiale et le long groupe des muscles associés. > Application de gel. > Commencez le traitement avec 400 impulsions à 2 bars et 5Hz autour du point le plus douloureux. >Par la suite, traitez le point le plus douloureux avec 1000 impulsions >Appliquez ensuite sur l'ensemble des muscles associés les dernières 400 impulsions avec une fréquence de 10 Hz.
Note	Les points douloureux sont indiqués par les zones pointillées sur l'image. Les flèches indiquent la direction du mouvement de l'applicateur.



APPLICATIONS LES PLUS COURANTES

Les exemples illustrent l'application de la thérapie dans des zones du corps différentes tout en maintenant l'applicateur soit dans la main droite ou gauche par hommes et femmes. Il y a beaucoup de façons différentes de tenir l'applicateur BTL selon la position désirée. L'applicateur BTL est étonnamment confortable et facile à utiliser.

ÉPAULE DOULOUREUSE (CALCIFICATION, TENDONOPATHIE, SYNDROME IMPINGEMENT)

Paramètres de thérapie	pression: 3-4 bar fréquence: 10-15 Hz nombre d'impulsions: 2000
Position du patient	Couché sur le dos ou assis
Fréquence de traitement	5-10 jours
Nombre de traitements	3-5 séances



ÉPINE CALCANEENNE, FASCITE PLANTAIRE

Paramètres de thérapie	pression: 2.5-3.5 bars fréquence: 10-15Hz nombre d'impulsions: 2000
Position du patient	Couché sur le dos ou assis
Fréquence de traitement	5-10 jours
Nombre de traitements	3-5 séances



ÉPICONDYLITE HUMÉRO-RADIALE ET HUMÉRO-CUBITALE

Paramètres de thérapie	pression: 2-2.5 bars fréquence: 5-10Hz nombre d'impulsions: 2000
Position du patient	Couché sur le dos ou assis, avec bras fléchés confortablement en appui sur une surface de préférence de rembourrage doux.
Fréquence de traitement	5-10 jours
Nombre de traitements	3-5 séances



ACHILLODYNIE

Paramètres de thérapie	pression: 2-3 bars fréquence: 5-10Hz nombre d'impulsions: 2000
Position du patient	couché sur le dos avec le genou soutenu
Fréquence de traitement	5-10 jours
Nombre de traitements	3-5 séances



APPLICATIONS LES PLUS COURANTES

TENDINOPATHIE PATELLAIRE (OU GENOU DU SAUTEUR)

Paramètres de thérapie	pression: 2-3 bars fréquence: 5-15Hz nombre d'impulsions: 2000
Position du patient	couché sur le dos avec le genou soutenu
Fréquence de traitement	5-10 jours
Nombre de traitements	3-5 séances



POINTS GÂCHETTES

Paramètres de thérapie	pression: 2-4 bars fréquence: 5-20Hz nombre d'impulsions: 2000
Position du patient	En fonction de la zone traitée
Fréquence de traitement	5-10 jours
Nombre de traitements	3-5 séances



SYNDROME TIBIAL ANTERIEUR

Paramètres de thérapie	pression: 1.5-2.5 bars fréquence: 5-15Hz nombre d'impulsions: 2000
Position du patient	couché sur le dos avec le genou soutenu
Fréquence de traitement	5-10 jours
Nombre de traitements	3-5 séances



DOULEUR DANS LA RÉGION DE LA HANCHE

Paramètres de thérapie	pression: 2.5-3 bars fréquence: 10-15Hz nombre d'impulsions: 2000
Position du patient	couché sur le côté
Fréquence de traitement	5-10 jours
Nombre de traitements	3-5 séances



D'autres protocoles sont décrits en détail dans l'encyclopédie thérapeutique BTL.

PARAMÈTRES TECHNIQUES

Paramètres Techniques	BTL-5000 SWT BASIC	BTL-5000 SWT POWER	BTL-6000 SWT TOPLINE
Numéro de commande	P014.001v100	P014.002v200	P6000.200
Ecran	5.7" écran couleur tactile	8.4" écran couleur tactile	5.7" écran couleur tactile
Pression	1-3 bars	1-5 bars	1-4 bars
Fréquence	1-15Hz	1-22Hz	1-15Hz
Mode simple & Mode continu	oui	oui	oui
Mode Burst		oui	
Programmes préprogrammés	13	13	13
Encyclopédie		oui	oui
Encyclopédie avec images anatomiques		oui	oui
Diagnostics définies par l'utilisateur	100	100	100
Mise à jour électrothérapie		oui	
Mise à jour ultrason		oui	
Mise à jour laser		oui	
Mise à jour magnétothérapie		oui	
Dimensions	230 x 390 x 260 mm (unité principale), 330 x 220 x 300 mm (compresseur d'air)		320 x 190 x 280 mm
Poids: unité principale (sans accessoires)		4.7 - 5.3kg	7 kg
Poids: compresseur	19kg	20kg	
Alimentation secteur		230V / 50-60Hz, 115V / 50-60Hz	
Classe: MDD 93/42/EEC			IIb
Classe de l'équipement de protection			II (en conformité avec IEC 536)

ACCESSOIRES STANDARD & OPTIONNELS

	BTL-5000 SWT BASIC	BTL-5000 SWT POWER	BTL-6000 SWT TOPLINE
Applicateur SWT	◇	◇	◇
Emetteurs: 9, 15mm multifocal et 15mm focal	◇	◇	◇
Kit d'entretien échangeables	◇	◇	o
Guéridon	◇	◇	o
Guéridon BTL-6000			o
Gel 1000ml	◇	◇	o
Gel 300ml	o	o	◇
Stylo pointeur pour l'écran tactile	◇	◇	◇
Sac de transport pour SWT	o (grand)	o (grand)	o (petit)
Pédale pour démarrer/arrêter le traitement SWT	o	o	

◇ - standard
o - en option



info@btlmed.fr
www.btlmed.fr
www.ondesdechoc.eu

impact*Santé*

AVENUE DE THIERVAUX, 2 - 4802 HEUSY
WWW.IMPACTSANTÉ.BE

014-77SWTFR206
BTL-shockwave_CAT_FR206