



Mölnlycke®

Mepilex® Border Flex EM

WITH SAFETAC® TECHNOLOGY



STERILE | **EO**



Single use
Usage unique



See instructions for use
Voyez le mode d'emploi



Keep dry
Conserver au sec

CE 2797

Manufacturer / Fabricant



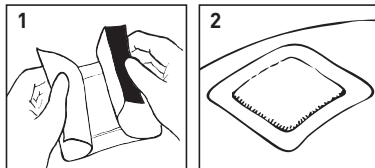
Mölnlycke Health Care AB

Gamlestadsvägen 3C, Box 13080, SE-402 52 Göteborg, Sweden

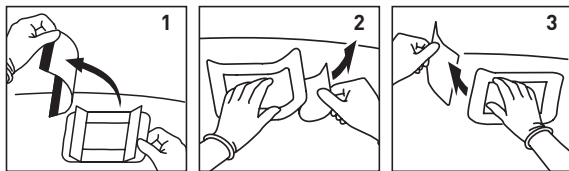
MD

en Medical Device	sl Medicinski pripomoček
fr Dispositif médical	bg Медицинско изделие
es Producto sanitario	ro Dispozitiv medical
sv Medicinteknisk produkt	sk Zdravotnícka pomôcka
fi Lääkinnällinen laite	tr Tıbbi cihaz
pt Dispositivo médico	lt Medicinos priemonė
da Medicinsk udstyr	lv Medicīniska ierīce
el ιατροτεχνολογικό προϊόν	et Meditsiiniseade
pl Wyrób medyczny	ru Медицинское изделие
hu Orvostechikai eszköz	hr Medicinski proizvod
no Medisinsk utstyr	sr Medicinsko sredstvo

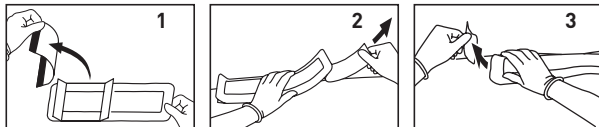
Mepilex® Border Flex EM < 9x15cm



Mepilex® Border Flex EM ≥ 9x15cm



Mepilex® Border Flex EM ≥ 10x20cm





en For low exuding wounds

For moderately exuding wounds

For highly exuding wounds

sl Za rane z malo izcedka

Za rane z zmerno količino izcedka

Za rane z veliko količino izcedka

fr Pour les plaies faiblement exsudatives

Pour les plaies modérément exsudatives

Pour les plaies hautement exsudatives

bg За слабо ексудиращи рани

За умерено ексудиращи рани

За силно ексудиращи рани

es Para heridas con poco exudado

Para heridas con exudado moderado

Para heridas con mucho exudado

ro Pentru răni care exsudează ușor

Pentru răni care exsudează moderat

Pentru răni care exsudează abundant

sv För svagt vätskande sår

För måttligt vätskande sår

För kraftigt vätskande sår

sk Pre mierne mokvajúce rany

Pre stredne mokvajúce rany

Pre silne mokvajúce rany

fi Vähän erittäville haavoille

Kohtalaisesti erittäville haavoille

Runsaasti erittäville haavoille

tr Hafif eksudasyonlu yaralar için

Orta eksudasyonlu yaralar için

Çok eksudasyonlu yaralar için

pt Para feridas com exsudado reduzido

Para feridas com exsudado moderado

Para feridas com exsudado intenso

lt Mažai eksuduojančioms žaizdoms

Vidutiniškai eksuduojančioms žaizdoms

Stipriai eksuduojančioms žaizdoms

da Til let væskende sår

Til moderat væskende sår

Til kraftigt væskende sår

lv Brūcēm ar zemu eksudācijas pakāpi

Brūcēm ar mērenu eksudācijas pakāpi

Brūcēm ar augstu eksudācijas pakāpi

el Για τραύματα ελαφρού εξιδρώματος

Για τραύματα ήπιου εξιδρώματος

Για τραύματα έντονου εξιδρώματος

et Vähese eritusega haavadele

Keskmise eritusega haavadele

Rohke eritusega haavadele

pl Rany z małym wysiękiem

Rany z umiarkowanym wysiękiem

Rany z dużym wysiękiem

ru Для ран с низкой экссудацией

Для ран с умеренной экссудацией

Для ран с обильной экссудацией

hu Enyhén váladékozó sebekhez

Közepesen váladékozó sebekhez

Erősen váladékozó sebekhez

hr Za slabo vlažeće rane

Za umjerenom vlažeće rane

Za iznimno vlažeće rane

no Brukes på lett væskende sår

Brukes på moderat væskende sår

Brukes på sterkt væskende sår

sr Za rane sa blagom eksudacijom

Za rane sa umerenom eksudacijom

Za rane sa izraženom eksudacijom

Mepilex® Border Flex EM

Pansement hydrocellulaire siliconé auto-fixant



Description du produit

Mepilex® Border Flex EM est un pansement absorbant auto-fixant fin et hautement confortable qui maintient la plaie en milieu humide. La couche externe imperméable protège la plaie des impuretés et des bactéries. Le pansement bénéficie d'une couche, côté plaie, d'enduction de silicone souple issue d'une technologie unique à base d'adhésif siliconé: la Technologie Safetac®. Elle minimise la douleur des patients et le traumatisme sur les plaies et la peau périlésionnelle lors du retrait du pansement.

Mepilex Border Flex EM est composé :

- d'une couche, côté plaie, d'enduction de silicone souple issue de la Technologie Safetac et d'un film support ;
- d'un coussin flexible et absorbant, formé de deux couches : une en mousse et une en voile non tissé microperforée avec la technologie Flex ;
- d'un film externe perméable à la vapeur et imperméable à l'eau, qui crée une barrière antimicrobienne.

Composition du pansement :

Silicone, polyuréthane, polyacrylate, viscosse, polyester et polyoléfine.

Indications

Mepilex Border Flex EM est indiqué pour le traitement de nombreuses plaies non ou faiblement exsudatives telles que les ulcères de pied et de jambe, les escarres, les plaies post-opératoires et les plaies traumatiques, notamment dermabrasions, phlyctènes et déchirures cutanées. Mepilex Border Flex EM peut aussi être utilisé en protection notamment sur peau lésée et/ou fragilisée.

Précautions d'emploi

- Ne pas utiliser chez des patients présentant une hypersensibilité connue au pansement ou à l'un de ses composants.
- Ne pas utiliser le pansement avec des agents oxydants, tels que les solutions d'hypochlorite ou le peroxyde d'hydrogène.
- En cas de signes cliniques d'infection, par exemple en présence de fièvre ou si la plaie ou la peau périlésionnelle devient rouge, chaude ou gonflée, consulter un professionnel de santé qui prescrira un traitement approprié.

- Ne pas réutiliser. S'il est réutilisé, le produit peut perdre de son efficacité et une contamination croisée peut survenir.
- Stérile. Ne pas utiliser si l'emballage est ouvert ou endommagé avant l'utilisation. Ne pas restériliser.



Mode d'emploi

Mepilex Border Flex EM peut être utilisé par des particuliers sous la supervision de professionnels de santé.

1. Nettoyer la plaie selon le protocole de soins en vigueur.
2. Sécher soigneusement la peau périlésionnelle.
3. Sélectionner une taille de pansement appropriée. La compresse du pansement doit couvrir la peau périlésionnelle d'au moins 1 à 2 cm afin de la protéger de la macération et d'assurer une bonne fixation du pansement.
4. Retirer le premier feuillet protecteur et appliquer la face adhésive sur la plaie.
5. Retirer le(s) feuillet(s) protecteur(s) restant(s), poser et lisser le pansement sur la peau. Ne pas étirer.

L'intervalle de changement du pansement peut être de plusieurs jours. Changer le pansement avant qu'il ne soit complètement saturé, aux premiers signes de fuites ou conformément aux pratiques cliniques.

- Mepilex Border Flex EM peut être utilisé sous bandage compressif.
- Mepilex Border Flex EM peut être utilisé en association avec des gels.

L'élimination doit être effectuée conformément aux procédures environnementales en vigueur.

Informations complémentaires

La mousse de polyuréthane contenue dans le pansement peut jaunir en cas d'exposition à la lumière, à l'air et/ou à la chaleur. Le changement de couleur n'a pas d'influence sur les propriétés du produit lorsque ce dernier est utilisé avant la date de péremption.

En cas d'incident grave dans le cadre de l'utilisation du pansement Mepilex Border Flex EM, le signaler à Mölnlycke Health Care.

Mepilex® Border Flex EM

Self-adherent soft silicone foam dressing



Product description

Mepilex Border Flex EM is a thin, highly conformable, self-adherent and absorbent dressing that maintains a moist wound environment. The waterproof outer layer protects the wound from dirt and bacteria. The dressing has a Safetac® wound contact layer that is a unique adhesive technology. It minimises pain to patients and trauma to wounds and the surrounding skin at dressing removal.

Mepilex Border Flex EM consists of:

- a wound contact layer consisting of soft silicone adhesive (Safetac) and a film carrier
- a flexible absorbent pad in two layers: a foam and a non-woven spreading layer that is perforated with Flex technology
- an outer film which is breathable but waterproof, providing a barrier to external contaminants

Dressing material content:

Silicone, polyurethane, polyacrylate, viscose, polyester and polyolefin.

Indications for use

Mepilex Border Flex EM is designed for the management of a wide range of non/low exuding wounds, such as leg and foot ulcers, pressure ulcers, surgical wounds and traumatic wounds e.g. abrasions, blisters and skin tears. Mepilex Border Flex EM can also be used as protection of compromised and/or fragile skin.

Precautions

- Do not use on patients with known hypersensitivity to the ingoing materials/ components of the product.
- Do not use together with oxidising agents such as hypochlorite solutions or hydrogen peroxide.
- If you see signs of clinical infection e.g. fever or if the wound or surrounding skin becomes red, warm or swollen, consult a health care professional for appropriate treatment.

- Do not reuse. If reused performance of the product may deteriorate, cross contamination may occur.
- Sterile. Do not use if sterile barrier is damaged or opened prior to use. Do not re-sterilise.

Instructions for use

Mepilex Border Flex EM can be used by lay persons under supervision of health care professionals.

1. Cleanse the wound in accordance with clinical practice.
2. Dry the surrounding skin thoroughly.
3. Select an appropriate dressing size. The wound pad should cover the dry surrounding skin by at least 1-2cm in order to protect the surrounding skin from maceration and to affix the dressing securely.
4. Remove the first release film and apply the adherent side to the wound.
5. Remove the remaining release film(s) and smooth down the dressing on the skin. Do not stretch.

The dressing change interval may be several days. Change the dressing before it is fully saturated, at signs of leakage, or as indicated by clinical practice.

- Mepilex Border Flex EM can be used under compression bandaging.
- Mepilex Border Flex EM can be used in combination with gels.

Disposal should be handled according to local environmental procedures.

Other information

The polyurethane foam used in the product may change colour to more yellow when it is exposed to light, air and/or heat. The colour change has no influence on product properties when used before expiry date.

If any serious incident has occurred in relation to the use of Mepilex Border Flex EM it should be reported to Mölnlycke Health Care.